

Co jest cenne

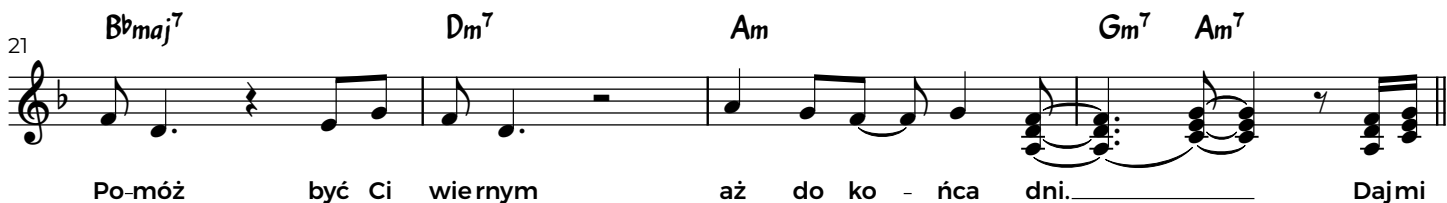
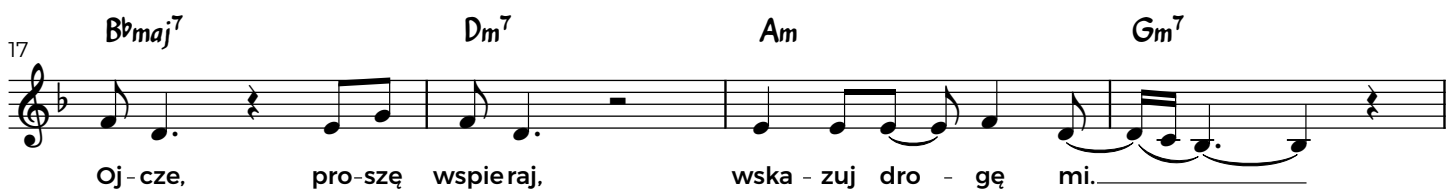
♩ = 74

Słowa i muzyka: Jakub Cieślak,
Mateusz Czyż, Dominika Czyż-Kufel,
Anna Iskrzycka, Karina Reske

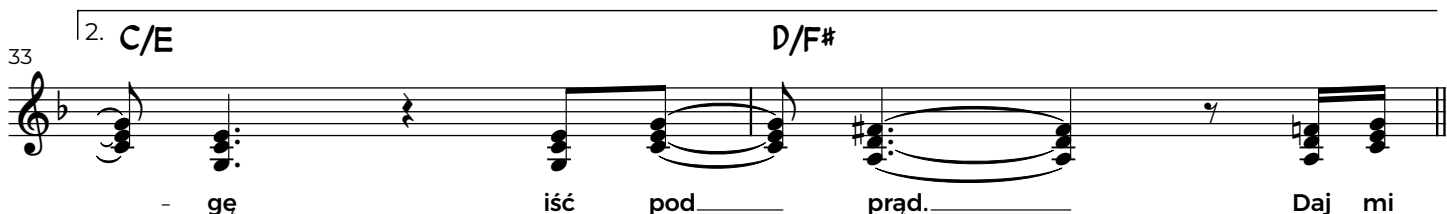
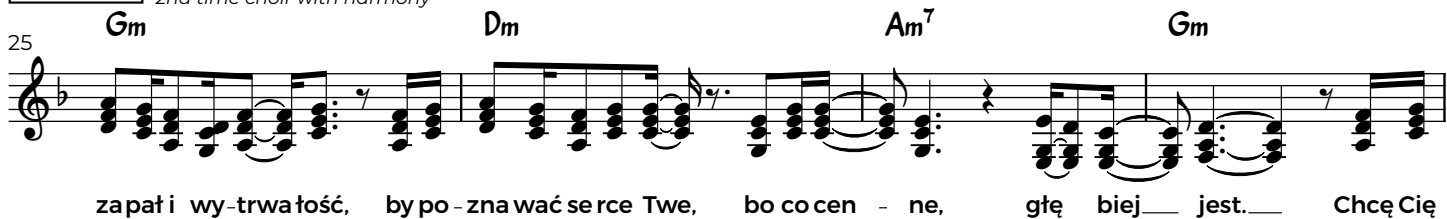
INTRO



VERSE *1st time solo*



CHORUS *1st time solo* *2nd time choir with harmony*



CHORUS

35 **Gm** **Dm** **G/B** **Gm** **Am**

zapał i wy-trwałość, by po - zna wać serce Twe, bo co cen - ne, głę - biej jest. Chcę Cię

39 **Gm** **Dm** **C/E** **D/F#**

ko chać ca tym so - bą, poka - zy wać do broć Twą, mieć o - dwa - gę iść pod prąd.

INSTRUMENTAL

43 **Gm** **Dm** **G/B** **Gm⁷ Am⁷** **Gm** **Dm** **C/E** **D/F#**

BRIDGE *1st time solo*
2nd time women only

51 **Gm** **Dm** **Am** **Gm⁷ Am⁷**

Pa - nie, pragnie Cie - bie du - sza mo - ja, ca - tym so - bą szu - kam Cię.

55 **Gm** **Dm** **Am** **Gm⁷ Am⁷**

Pa - nie, tyl - ko To - bie pra - gnę u - fać, Two - je Sto - wo pra - wdą jest.

BRIDGE *mel. in tenor*
1st time solo with tenor unisono

59 **Bbmaj⁷** **Dm** **G/B** **Gm** **Am**

Pa - nie, pragnie Cie - bie du - sza mo - ja, ca - tym so - bą szu - kam Cię.

63 **Bbmaj⁷** **Dm** **G/B** **Gm** **Am**

Pa - nie, tyl - ko To - bie pra - gnę u - fać, Two - je Sto - wo pra - wdą - jest.

67 **Bbmaj⁷** **Dm** **G/B** **Gm** **Am**

Pa - nie, pragnie Cie - bie du - sza mo - ja, ca - tym so - bą szu - kam Cię.

71 **Bbmaj⁷** **Dm** **G/B** **1. Gm Am** **2. Gm Am**

Panie, tyl - ko To - bie pra - gnę u - fać, Two je Sto - wo pra - wdą jest. pra - wdą jest.