

# Twe drogi

C F

1. Twe drogi są wyż - sze od mych, Twe drogi są wyż - sze od mych, Twe drogi są

C F1. F2. B C

4 wyż - sze od mych, wyż - sze są. Twe drogi są są. Wyższe, wyższe znacznie wyższe

B 1. C F B 2. C F

8 wyższe, wyższe, wyższe są. wyższe, wyższe, wyższe są.

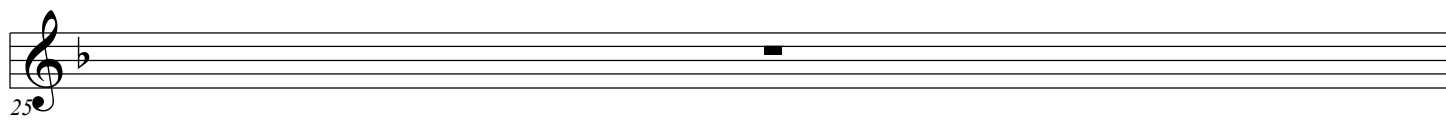
10

13

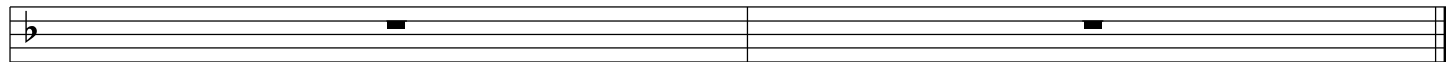
16

19

22



25



26